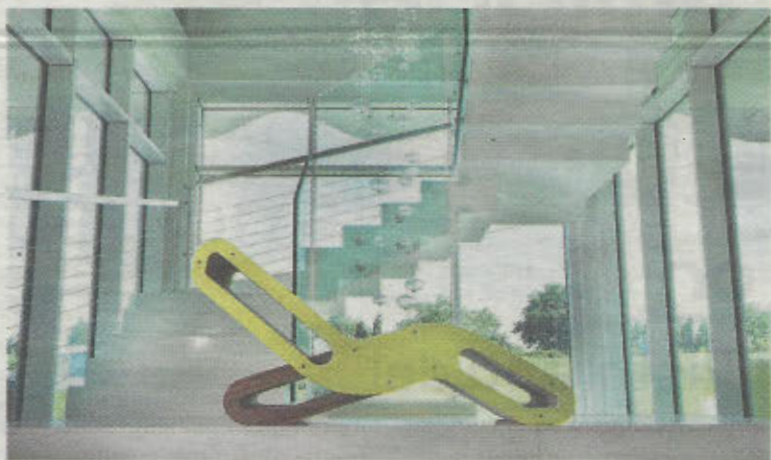


on TREND



Leggeri nel design e per l'ambiente

Gli arredi della Ecodesign Collection di Lessmore interpretano le nuove tendenze colore

Bellezza e funzionalità nature-oriented unite alla versatilità: queste le caratteristiche degli arredi in cartone ecologico e riciclabile della Ecodesign Collection di Lessmore – brand emergente nel settore arredo –, creati dall'architetto e designer Giorgio Caporaso. A renderli sostenibili non solo il materiale ma anche i prodotti utilizzati nell'assemblaggio, la lunga durata, garantita anche dalla sostituibilità dei pezzi che li compongono e dalla facilità con cui possono essere spostati e adattati a differenti ambienti e tipi di utilizzo. Una scelta responsabile nei confronti dell'ambiente ed attenta ad habitat domestici che cambiano continuamente volto e si ridisegnano sulla base di esigenze in costante evoluzione. Le librerie modulari, tavoli, sedie, le chaise-longue che compongono la Eco-

design Collection sorprendono per la loro solidità oltre che per la loro fresca eleganza, ispirata alla natura. Una ispirazione che trova la sua perfetta espressione nelle tendenze colore del 2017.

Nell'anno del verde, Lessmore gioca con il colore della sua anima, reinterpretando alcuni dei suoi pezzi forti, come i sistemi modulari in cartone, tavoli in cartone e legno e i tavolini-lampada, che si arricchiscono di cromatismi green. Per gli ambienti dall'allure contemporaneo che fondono originalità e praticità nel segno dell'equilibrio. ■

